

FEDERACIÓ CATALANA DE RUGBY

RESUM REGLAMENT FCR

AQUEST RESUM NOMÉS ÉS PER OBTENIR UNA CONSULTA RÀPIDA D'ALGUNS TEMES DEL REGLAMENT I NO SUBSTITUEIX EN CAP CAS EL MATEIX

Organització d'encontres i partits

Terreny de joc

Els terrenys de joc hauran d'estar convenientment marcats, incloses les banderoles flexibles a les línies de marca, pilota morta, centre i 22 metres, i en general complir amb les normes més elementals de seguretat, com tenir la base dels pals i boques de regatge suficientment protegides, tal i com estableixen les Regles Oficials del Joc sobre aquest tema.

Quan per algun motiu es denunciessin com anòmales les condicions d'un terreny, les diligències de comprovació hauran d'efectuar-se abans de disputar-se el partit.

Comunicació de l'horari, dia i camp del partit

10 dies abans de la disputa del partit a través de l'aplicació de la FCR.

Horaris dels partits

	Sènior	S18, S16 i S14
Dissabte	15:00 a 21:00	9:00 a 19:00
Diumenge	9:00 a 18:00	9:00 a 18:00

Ajornaments de partits

Es podrà demanar l'ajornament 10 dies abans del partit, o 72 hores per causa excepcional.

Incompareixença

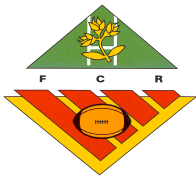
Avisada (72 hores abans KO)	Derrota 21 a 0
No Avisada (menys de 72 hores abans KO)	Derrota 21 a 0 i sanció de 5 punts. Multa de 150 a 600€ o 25% del preu de la inscripció

La segona incompareixença comporta l'expulsió de la competició

Suspensió de partits

a).- Per mal estat del terreny de joc, tancament per part del propietari del camp o per recomanació de les autoritats locals, de la Generalitat o de protecció civil.

b).- Per causa de força major, entenent-se per aquesta el succés de circumstàncies imprevistes o previstes que resultin inevitables, i que facin impossible el començament o continuació del partit.



FEDERACIÓ CATALANA DE RUGBY

c).- Per invasió del terreny de joc per persones diferents als participants sense que sigui possible la continuació del partit amb normalitat.

d).- Per mala conducta col·lectiva dels jugadors amb la certesa d'originar incidents greus, i sense possibilitat del desenvolupament normal del partit.

e).- Per no estar el terreny de joc en les condicions degudes i indicades en el reglament de joc, normes establertes per la FCR, i el present Reglament, sense que sigui possible reparar les anomalies abans del començament del partit.

Colors de samarreta similars

En cas de coincidència de colors. canviarà la seva samarreta l'equip que juga fora de casa.

Pilotes de partit

L'equip local haurà de disposar de 3 pilotes reglamentaries abans de l'inici de partit. (*Veure circular sobre models permesos*)

Tancament de l'acta

L'acta del partit ha d'estar correctament omplerta 15' abans de l'inici del partit

Identificació dels participants

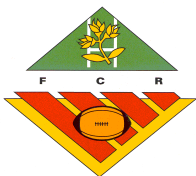
L'àrbitre 30' minuts abans de l'inici del partit haurà d'haver identificat els seus participants.

Alineació de jugadors

1. Amb llicència Expedida. No poden disputar un partit amb la llicència preinscrita, validada o facturada.
2. Amb l'edat corresponent per a la competició indicada.
3. Que no hagi estat declarat no apte per a la pràctica esportiva.
4. Sense suspensió federativa.
5. Sense més de 9 partits alineats amb un altre club d'igual o superior competició.
6. Que no hagi jugat en les 48 hores anteriors al partit.
7. En l'equip B no podrà alinear-se més de 3 jugadors alineats (interpretant per jugar estar designats a l'acta com que ha tingut participació al partit, excepte quan la seva participació hagi estat producte d'un canvi de sang o canvi obligat de primera línia) el darrer partit cronològic oficial amb l'equip A.
8. Els jugadors d'últim any de les categories S12, S14 i S16 podran jugar a la categoria immediatament superior, llevat que l'assemblea acordi un altra normativa per la participació a les diferents categories. Les jugadores de primer any de s16 i s18 podran jugar a la categoria immediatament inferior. Les jugadores S18 poden jugar amb la categoria sènior femenina.
9. S14 i S16 son categories mixtes
10. Que no tinguin deutes econòmics amb el seu club d'origen. La temporada anterior al canvi de club. La FCR no pot expedir llicències sense la carta de baixa del club d'origen.

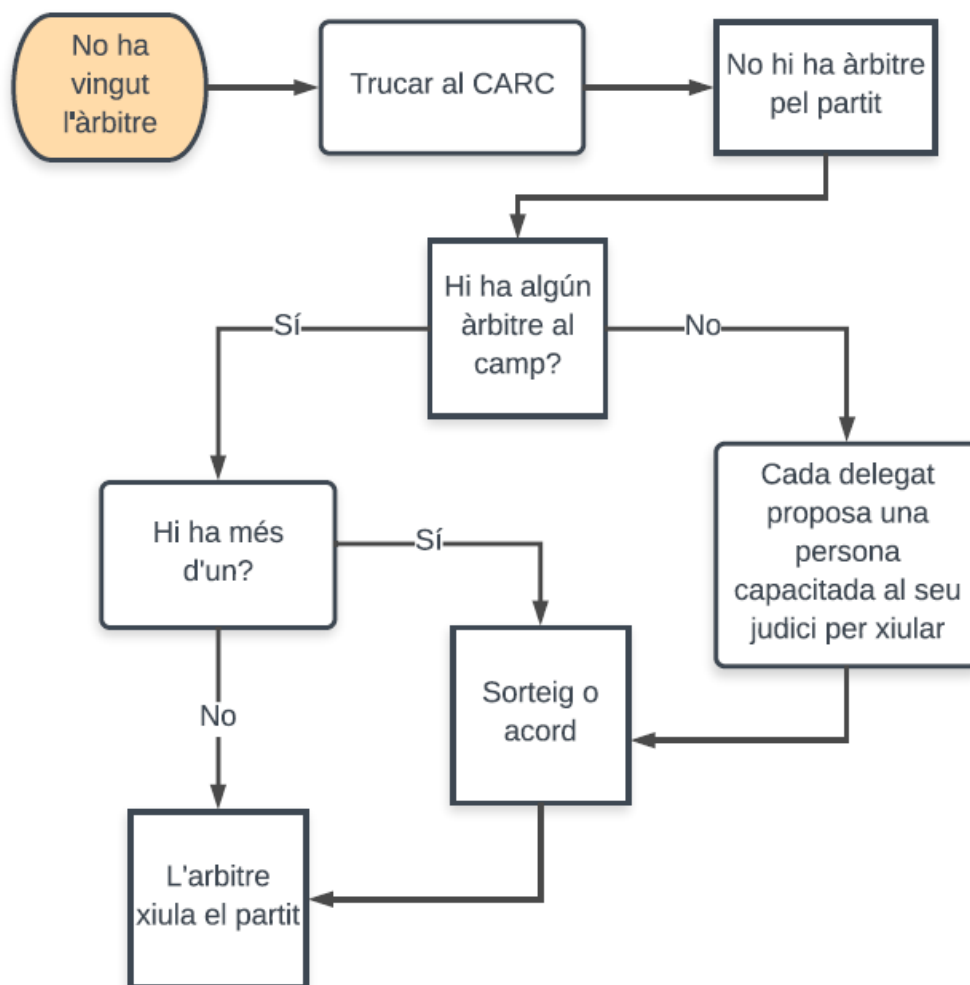
Inici del partit

Per començar un partit calen 11 jugadors per equip. Si durant el partit per les circumstàncies del joc un equip queda amb menys d'11 jugadors això no serà impediment per a la seva continuació.



FEDERACIÓ CATALANA DE RUGBY

En cas de no presentar-se l'àrbitre designat



Cap equip pot negar-se a jugar amb el pretext d'absència d'àrbitre.

Cap àrbitre present al camp ha de negar-se a dirigir un partit, excepte si està lesionat o bé si ha dirigit o ha a dirigir un partit immediatament.

Sistema de puntuació

Victoria	4 punts
Empat	2 punts
Derrota	0 punts
Bonus ofensiu	1 punt per guanyar amb 3 assaigs més que el rival
Bonus defensiu	1 punt per perdre de 7 punts o menys